

# **Economie politique et tutorat 1**

## **Professeur : Benoît Mahy**

**Cours ouvert congé d'automne 2020**

**support PowerPoint,**

**points 2.1 à 2.4, chapitre 5 du cours**

## 2. Les coûts de production à court terme

- Pour pouvoir décider de ce qui va être produit, déterminer les coûts associés aux productions  $Q$  possibles...
- Qu'entend-on par coût? Visions différentes sous l'angle économique ou comptable

### 2.1. Mesure des différents coûts de production

- Coût d'opportunité, sacrifice lié à la réalisation de l'activité, de la production dans le cas de l'offreur
  - ° => (1) Quels facteurs de production sont-ils utilisés?
  - ° => (2) Quels sacrifices impliqués par la production  $Q$ ?

- Facteurs de production de 2 types/catégories :
  - non possédés par l'entreprise (coûts explicites)  
(Ex. : électricité,...) : coût d'opportunité = dépense afin d'acquérir ces facteurs, car la dépense aurait pu être utilisée pour une autre activité
  - possédés par /propriété de l'entreprise (coûts implicites)  
coût d'opportunité = ce que l'entreprise aurait pu gagner en utilisant le facteur autrement :
    - \* immeuble => valeur de la location (loyer), de la vente (produit de la vente + intérêts)
    - \* employé => ce qu'il pourrait gagner ailleurs (salaire)

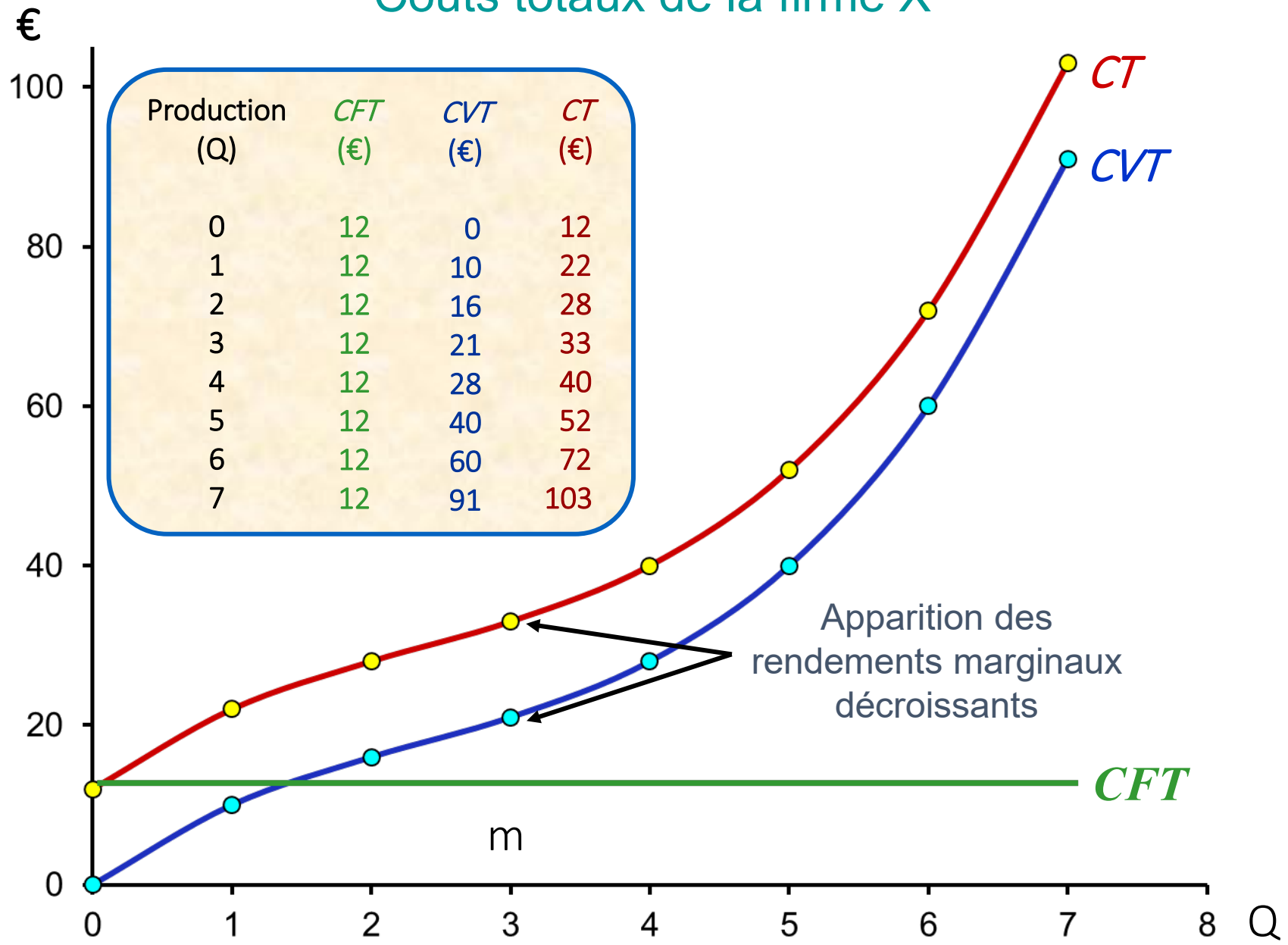
## 2.2. Coûts et facteurs de production

- Coûts d'une production dépendent positivement du nombre de facteurs utilisés
- En corollaire, cette relation dépend de :
  - ° productivité des facteurs : si elle augmente, moins de facteurs à utiliser, coûts de production plus bas
  - ° prix des facteurs : s'ils augmentent, coûts des facteurs augmentent, coûts de production augmentent
- A court terme, certains facteurs non ajustables, ne varient pas avec la production (location d'un terrain) => on parle de coût fixe, non lié à la production
  - >< d'autres facteurs, ajustables, varient avec la production (matières premières,...) => on parle de coût variable, lié à la production

## 2.3. Coûts totaux

- Coût Total (CT)
  - = Coût Variable Total (CVT) + Coût Fixe Total (CFT)
- (tableau et graphique suivants. NB : ex.  $\neq$  du précédent )
  - ° CFT ne varie pas avec Q => droite horizontale
  - ° CVT = 0 si Q = 0, et forme de la courbe fct de loi r.m.d. :
  - ° de 0 à m : si Q augmente de 0 à m, rdtms cssts, chaque nouvelle unité du facteur variable produit de + en + efficacement => chaque nouvelle unité à produire demande de - en - de facteur variable => elle coûte de - en - cher => CVT augmente de - en - fort par rapport à la production Q
  - ° ...à partir de m, rdmts décssts, chaque nouveau facteur variable de - en - productif => chaque nouvelle unité à produire demande de + en + de facteur variable => coûte de + en + cher => CVT augmente de + en + fort % à Q

# Coûts totaux de la firme X



- Coût Total (CT). Comme  $CT = CVT + CFT$ , CT a la même forme que CVT : CT est parallèle à CVT, l'écart (constant) entre les 2 étant le CFT (constant)
- NB Les coûts de production sont donc établis en fonction de Q, alors que les productivités le sont en fonction de  $Q_v$

## 2.4. Coûts moyens et coûts marginaux

- Coût Moyen (Total, Variable, Fixe) par unité produite : rapport entre Coût (Total, Variable total, Fixe total) et le nombre d'unités produites :

$$\Rightarrow CMT = CT/Q = (CVT + CFT)/Q = CVM + CFM$$

- Coût marginal : rapport entre hausse de coût total et hausse (d'une unité) de production :  $C_m = \Delta CT / \Delta Q$   
(exemple de calcul au tableau suivant)

## Coûts de production à court terme

| <b>Prod<br/>(Q)</b> | <b>CFT<br/>(€)</b> | <b>CVT<br/>(€)</b> | <b>CT<br/>(€)</b> | <b>CFM<br/>(€)</b> | <b>CVM<br/>(€)</b> | <b>CMT<br/>(€)</b> |
|---------------------|--------------------|--------------------|-------------------|--------------------|--------------------|--------------------|
| 0                   | 12                 | 0                  | 12                | $\infty$           | 0                  | $\infty$           |
| 1                   | 12                 | 10                 | 22                | 12                 | 10                 | 22                 |
| 2                   | 12                 | 16                 | 28                | 6                  | 8                  | 14                 |
| 3                   | 12                 | 21                 | 33                | 4                  | 7                  | 11                 |
| 4                   | 12                 | 28                 | 40                | 3                  | 7                  | 10                 |
| 5                   | 12                 | 40                 | 52                | 2,4                | 8                  | 10,4               |
| 6                   | 12                 | 60                 | 72                | 2                  | 10                 | 12                 |
| 7                   | 12                 | 91                 | 103               | 1,7                | 13                 | 14,7               |