

29 JANVIER 2026

Journée d'échanges sur la  
recherche inclusive et l'inclusion  
des personnes avec troubles du  
neurodéveloppement

# PROGRAMME SCIENTIFIQUE

## PROGRAMME DE LA MATINÉE

**8h30-9h : Accueil des participants**

**9h-9h10 : Introduction**

Marc Labie, 1er Vice-recteur de l'UMONS

**9h10-9h30 : Présentation du CIRDl**

Romina Rinaldi, Cheffe du service d'Orthopédagogie  
Clinique de l'UMONS et coordinatrice du CIRDl

**9h30-10h15 : La recherche inclusive et  
participative - retour d'expériences de  
co-chercheurs du projet "DI-moi Santé !"**

Laurie Lucassen et Elise Batselé, Service  
d'Orthopédagogie clinique de l'UMONS & Monique Perau et  
Natacha Van Ooteghem, Mouvement Personne d'Abord

**10h15-10h30 : Pause-café**

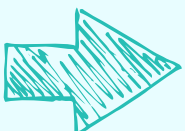
**10h30-11h15 : Quand participer rime avec se  
déplacer - une recherche inclusive sur les  
transports**

Agnès D'Arripe, Laboratoire HADéPaS, Université  
catholique de Lille, France & Aziz Azzouz et Cindy Friant

**11h15-12h : Sensorialité et autisme  
Participants et chercheuse concernés**

Naëlle Casterman, Université de Portsmouth, Angleterre

**12h00 - 13h30 : Lunch et session poster**



*La suite au verso*



SCAN ME

PAGE WEB DU CIRDl

29 JANVIER 2026

## Journée d'échanges sur la recherche inclusive et l'inclusion des personnes avec troubles du neurodéveloppement



### PROGRAMME DE L'APRÈS-MIDI

**13h30-14h30 : Groupes de travail - rencontre entre les pratiques de terrain et la recherche**

**14h30-14h45 : Pause-café**

**14h45-15h30 : La recherche inclusive en action  
Enjeux éthiques, défis méthodologiques et pratiques inspirantes**

Elise Milot, Faculté des Sciences Sociales, Université de Laval, Québec

**15h30-16h : Clôture**

Romina Rinaldi, Cheffe du service d'Orthopédagogie Clinique de l'UMONS et coordinatrice du CIRDI

**16h : Drink**



SCAN ME