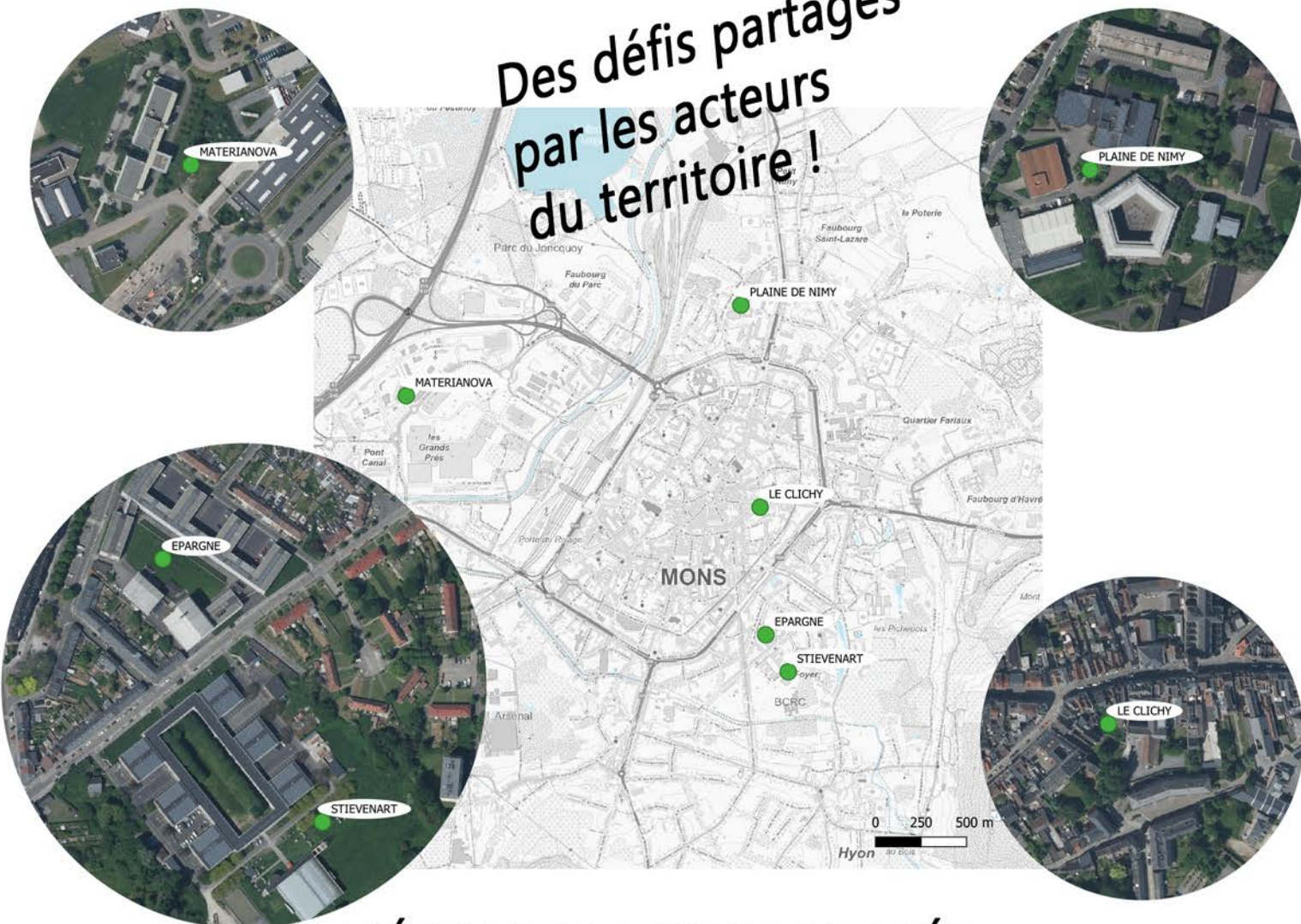


Des défis partagés  
par les acteurs  
du territoire !



## MÉTHODOLOGIE PROPOSÉE

Le projet se base sur une méthodologie par le "faire". L'objectif principal est de réaliser concrètement ce qui a été conçu dans une logique de progression en trois étapes :

Tout d'abord, une logique d'observation, un examen de la situation en termes de mobilité ainsi qu'une mise en résonance de tout un ensemble d'initiatives et de projets territoriaux.

La première phase du projet a consisté en une analyse territoriale à l'échelle d'un schéma directeur, intégrant les dynamiques de développement urbain et paysager de la ville de Mons, notamment à travers le Plan Canopée<sup>1</sup> et le Plan Communal de Mobilité<sup>2</sup>. Cette réflexion a été par une étude des mobilités propres à l'UMONS, dans un contexte où les émissions de CO<sub>2</sub> de l'université sont principalement générées par les déplacements carbonés.

La deuxième étape est plus stratégique en matière de transformation du territoire et met en cohérence les différents objectifs de mobilité durable. L'ambition est d'avoir un schéma directeur à l'échelle de l'Université.

La troisième phase est une phase d'action pour réfléchir ensemble à l'opérationnalité et la mise en œuvre du pavillon. L'objectif est de mobiliser les acteurs pour expérimenter sur les espaces non bâtis de l'Université.

Lors du premier workshop en octobre 2025, les étudiants issus de différentes facultés travailleront 1 semaine, par groupe ou les compétences seront complémentaires (étudiants architectes, ingénieurs, biologistes, psychologues, en sciences humaines et sociales, économistes...). Cette semaine est consacrée à la co-conception.

Lors de la seconde semaine de workshop co-création en mars 2026, le projet sélectionné lors du premier workshop sera mis en place. Celui-ci sera construit sur un site de l'Université, en liaison avec les espaces publics existants de Mons. Les étudiants seront invités à affiner leurs conceptions en tenant compte des retours de terrain et des analyses pratiques sur les infrastructures existantes. Cette étape donnera lieu à des prototypes de pavillons, où chaque groupe expérimentera la construction d'un élément concret, en partenariat avec des professionnels de la construction et des artisans locaux, pour assurer la faisabilité et l'adaptabilité des structures.

<sup>1</sup> Ville de Mons, le plan canopée c'est quoi ? : <https://www.mons.be/fr/ma-commune/les-grandsprojets/plan-canopee/le-plan-canopee-cest-quoi>

<sup>2</sup> Ville de Mons, Plan Communal de Mobilité (PCM) : <https://www.mons.be/fr/vivre-a-mons/mobilite-et-gestion-des-espaces-publics/mobilite/projets-et-etudes/plan-communal-de-mobilite>

UMONS

CDD  
CONSEIL DU DÉVELOPPEMENT DURABLE

La résilience en action  
pour la Transformation du Territoire

PAVILLONS D'EXPÉRIENCES  
POUR DES TERRITOIRES APPRENANTS

27 au 31 octobre 2025 : CO-CONCEPTION  
& 16 au 20 mars 2026 : CO-CONSTRUCTION

Des défis partagés  
par les acteurs  
du territoire !

2 semaines intensives  
pour passer à l'ACTION !



## DESCRIPTION DU PROJET

L'augmentation du nombre d'étudiants et de membres du personnel de l'UMONS entraîne un besoin de mobilité croissante entre les sites de l'université. Force est de constater qu'une grande partie de ces déplacements se fait en voiture. Le projet s'inscrit dans un masterplan structurant favorisant une mobilité douce et active.

Cette année, en 2025, l'UMONS a réalisé son bilan carbone et un comité stratégique a été créé pour identifier les actions et la trajectoire de l'Université en évaluant sa capacité de transformation.

Etant donné que la mobilité de l'institution est la plus impactante, de nombreux leviers et stratégies de mobilité durable sont étudiés. La proposition de pavillons dans le cadre de cet appel est intégrée à cette démarche.

Par ailleurs, dans le cadre du groupe de travail "territoire", un diagnostic a été partagé, une stratégie fédératrice a été proposée aux différents acteurs du territoire et ce projet concerne le défi de l'expérimentation pour passer à l'action. Dans ce groupe de travail, les échanges avec les acteurs du territoire (Ville, Province, intercommunales, ...) se concentrent sur les enjeux à venir et sur les interactions avec la société pour mieux ancrer les transitions de l'Université.

Le projet consiste à produire, en co-construction avec les étudiants plusieurs pavillons (structures habitables) sur le territoire de Mons. Chaque structure prend place sur un parcours entre les sites, au service du territoire, elles seront ouvertes à un public en accès libre notamment les enfants des écoles à proximité. Ces structures prendront des formes variées telles que "cabanes", "guinguettes" ou encore "folies architecturales", servant de catalyseurs de liens sociaux en lien avec les dynamiques locales (sociales, culturelles, nourricières, ...). Ces espaces seront pensés comme des lieux alternatifs d'étude, de détente et de culture, ouverts aux étudiants de l'UMONS mais également aux usagers du territoire, humains et non humains.

Ces projets démonstrateurs conception/création défendent un apprentissage expérientiel ancré dans des situations réelles du territoire afin de former des étudiants conscients de leurs responsabilités environnementale, sociale et économique. Cet apprentissage expérientiel propose aux étudiants de construire à l'échelle 1 des projets qu'ils ont eux-mêmes conçus dans la pluridisciplinarité et les pratiques participatives. Ce parcours intersites devient ainsi un laboratoire de pratiques et d'expériences nouvelles incitant les étudiants à se confronter très tôt aux conséquences matérielles.

Les conceptions seront présentées lors d'un concours et une sélection de projets sera réalisée par un jury. Le lauréat verra son pavillon construit par les étudiants eux-mêmes de différentes facultés impliquant un décloisonnement des disciplines.

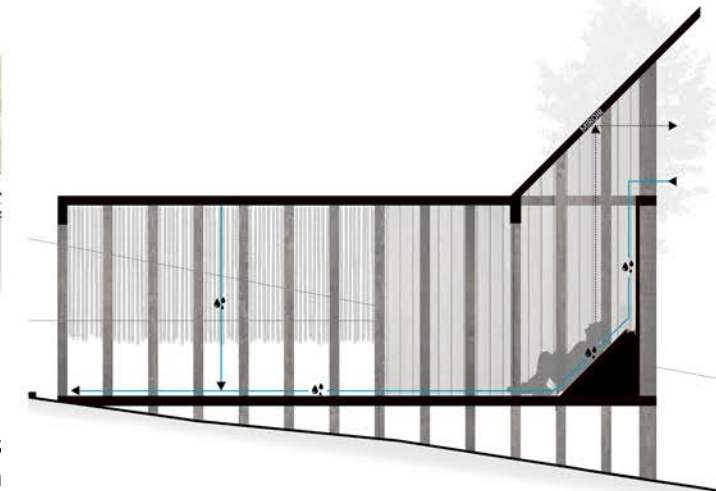
A plus long terme, la promenade de pavillon en pavillon vise à interroger les modes de déplacement doux tout en mettant en valeur le territoire de Mons à travers l'implantation d'un archipel de lieux auto-construits le long des axes cyclables existants ou à développer. Ils offriront une expérience nouvelle pour favoriser la mobilité douce et rencontrer les objectifs du développement durable.

Notre proposition est l'appropriation de l'espace par la communauté universitaire ; le "faire" ensemble pour une amélioration des espaces entre les bâtiments de l'université.

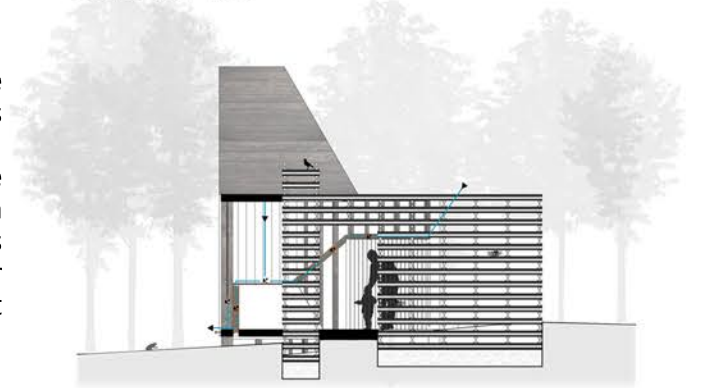
Le projet « pavillon d'expérience » s'appuie sur un principe d'apprentissage « design and build ». A travers un chantier d'aménagement, le projet donne la liberté aux étudiants de tester ensemble la matière et de confronter leurs concepts à la réalité du terrain. Echanges et partages in situ sont ainsi au cœur du système d'apprentissage dans l'objectif de sensibiliser au développement durable.

Notre proposition s'inscrit dans les démarches déjà mises en place à l'échelle du CDD de l'Université, notamment dans le cadre des différents groupes de travail. Ce projet s'inscrit dans les deux fois une semaine flexible du calendrier UMONS (du 27 au 31 octobre 2025 et du 16 au 20 mars 2026) pour permettre des travaux inter facultaires. Notre projet y prendra place. Ces semaines visent à décloisonner les disciplines, tout en sortant du modèle universitaire cours/crédit ECTS/examen. Les enseignants et étudiants s'impliquent dans un projet qui fait sens pour eux, et développent leurs compétences en participant activement à la réalisation d'un objectif commun.

De plus, dans le cadre du groupe de travail "territoire", les acteurs proposent des défis à nos étudiants pour arriver à une phase d'actions après une logique d'observation (un examen de la situation) et une stratégie en matière de capacité de transformation. Le projet « pavillon d'expérience » est un événement intense qui se matérialisera principalement durant les deux semaines précitées et durant lequel des équipes transfacultaires collaboreront pour créer des solutions innovantes.



Coupe AA: 1/50



Façade Nord: 1/50



Atelier Résilience & Actions Climatiques - Justine Bourgi

