

L'ABBAYE DE SOLEILMONT



Wanufel Marine



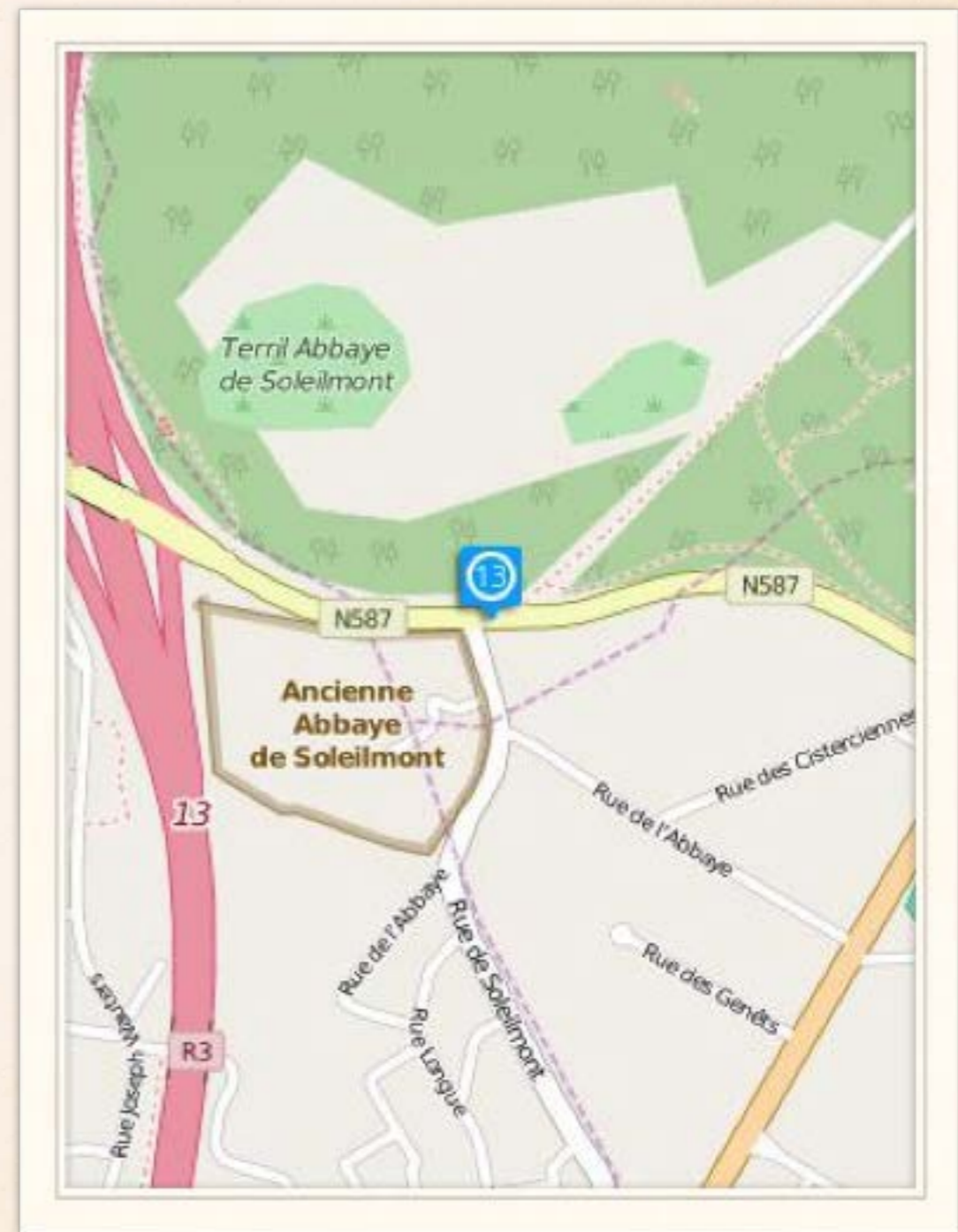
TABLE DES MATIÈRES

- ◆ Introduction
- ◆ Histoire de l'abbaye
- ◆ Les croisades
- ◆ L'ordre de Cîteaux
- ◆ L'abbaye de nos jours

- RECONSTRUITE A
FLEURUS



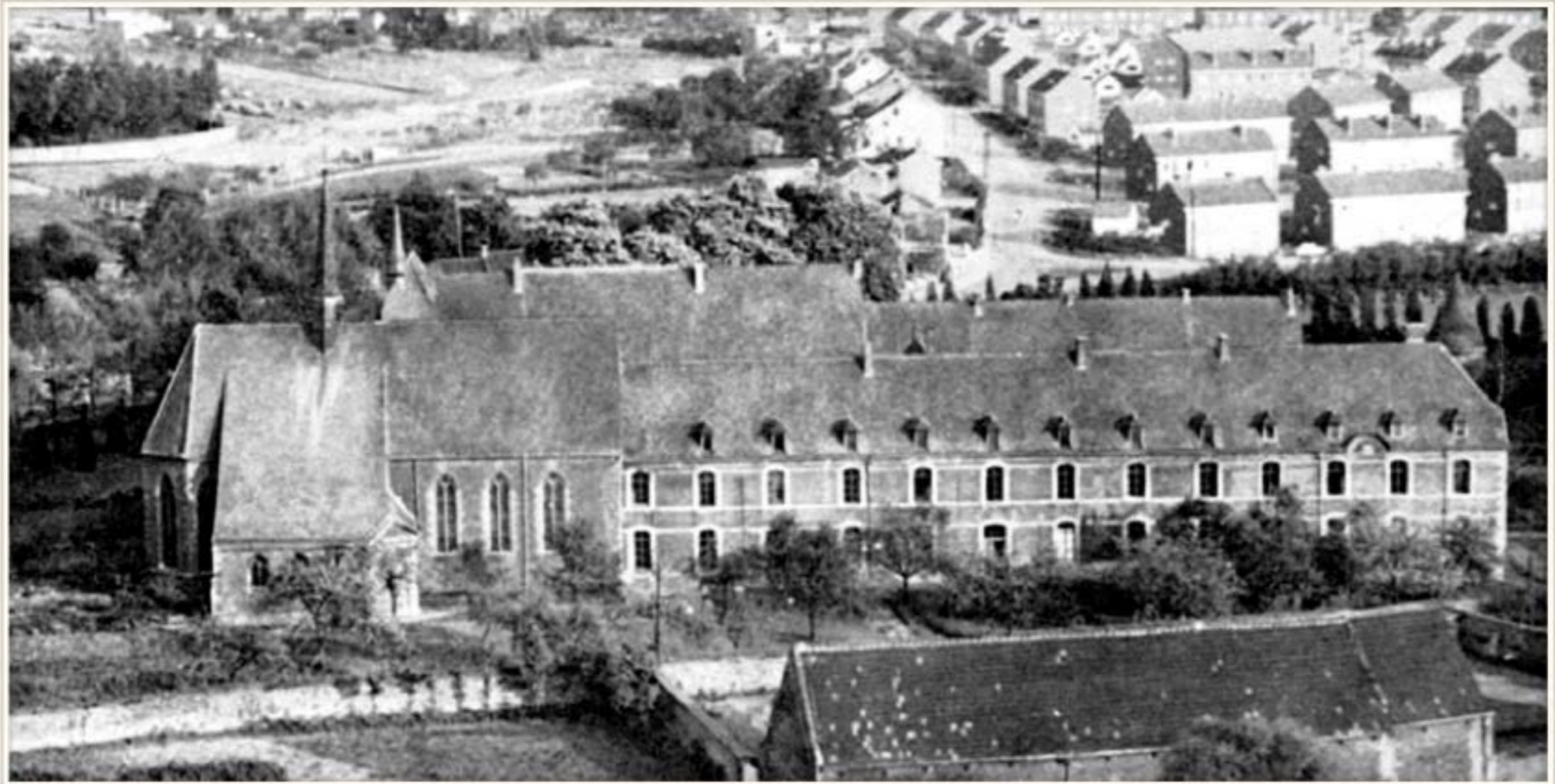
Autrefois, l'abbaye se
trouvait à Gilly
Construite au XIIe
siècle



L'ABBAYE FONDÉE EN 1188 PAR HENRI, COMTE DE NAMUR



Elle devient un refuge pour des dames de Namur



Abbaye cistercienne dès 1239



DEMANDE DE BAUDOIN DE COURTENEY

GRANDE INFLUENCE DE L'ABBAYE

SOUS LA PATERNITÉ DE L'ABBAYE D'AULNE



-L'INSURRECTION
ESPAGNOLE

-LA RÉVOLUTION FRANÇAISE

-LA PESTE



Période de guerres et
d'épidémies



INCENDIE DE L'ABBAYE

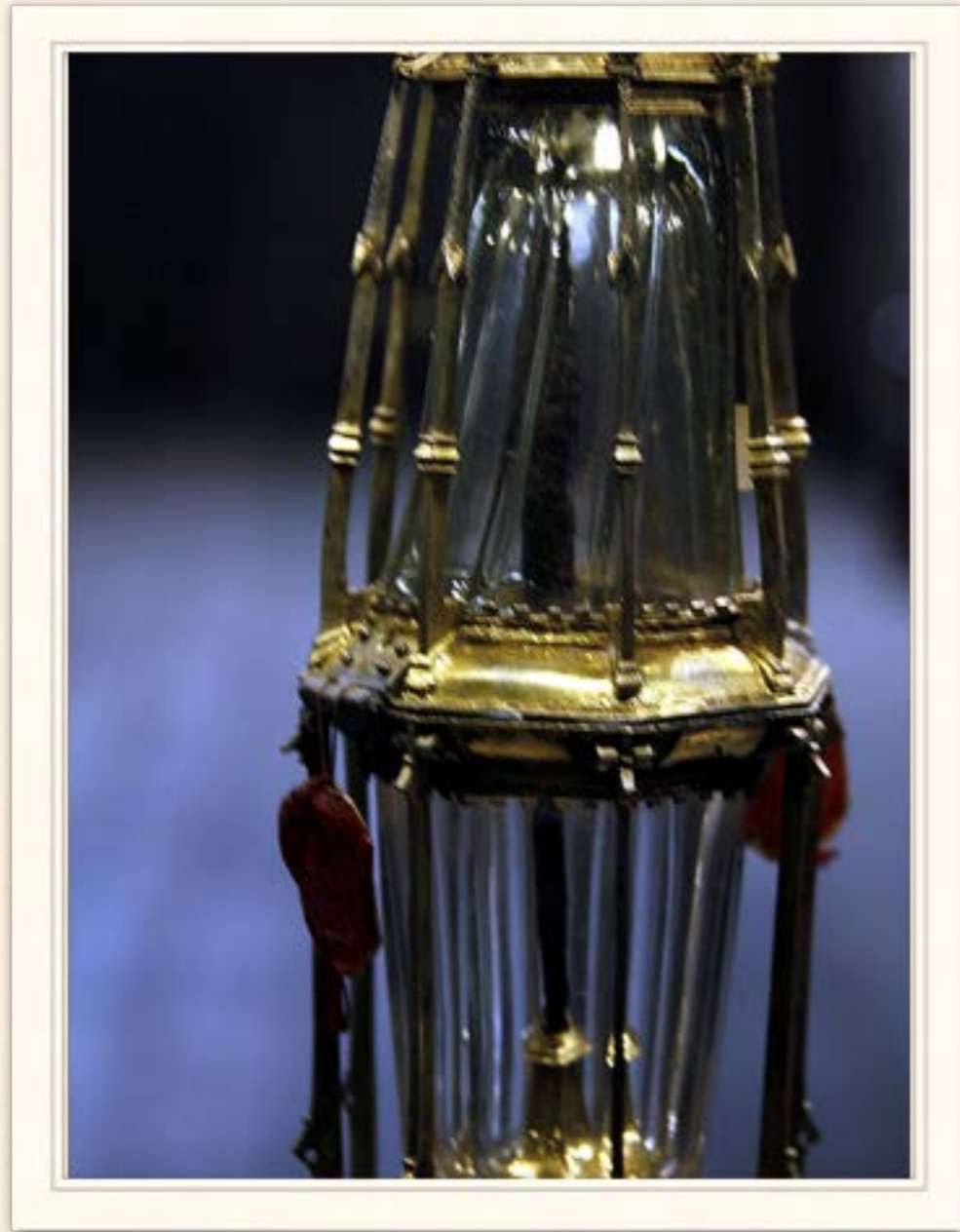


En 1963, lors de la nuit
de Noël.

Construction d'un nouvel
édifice.



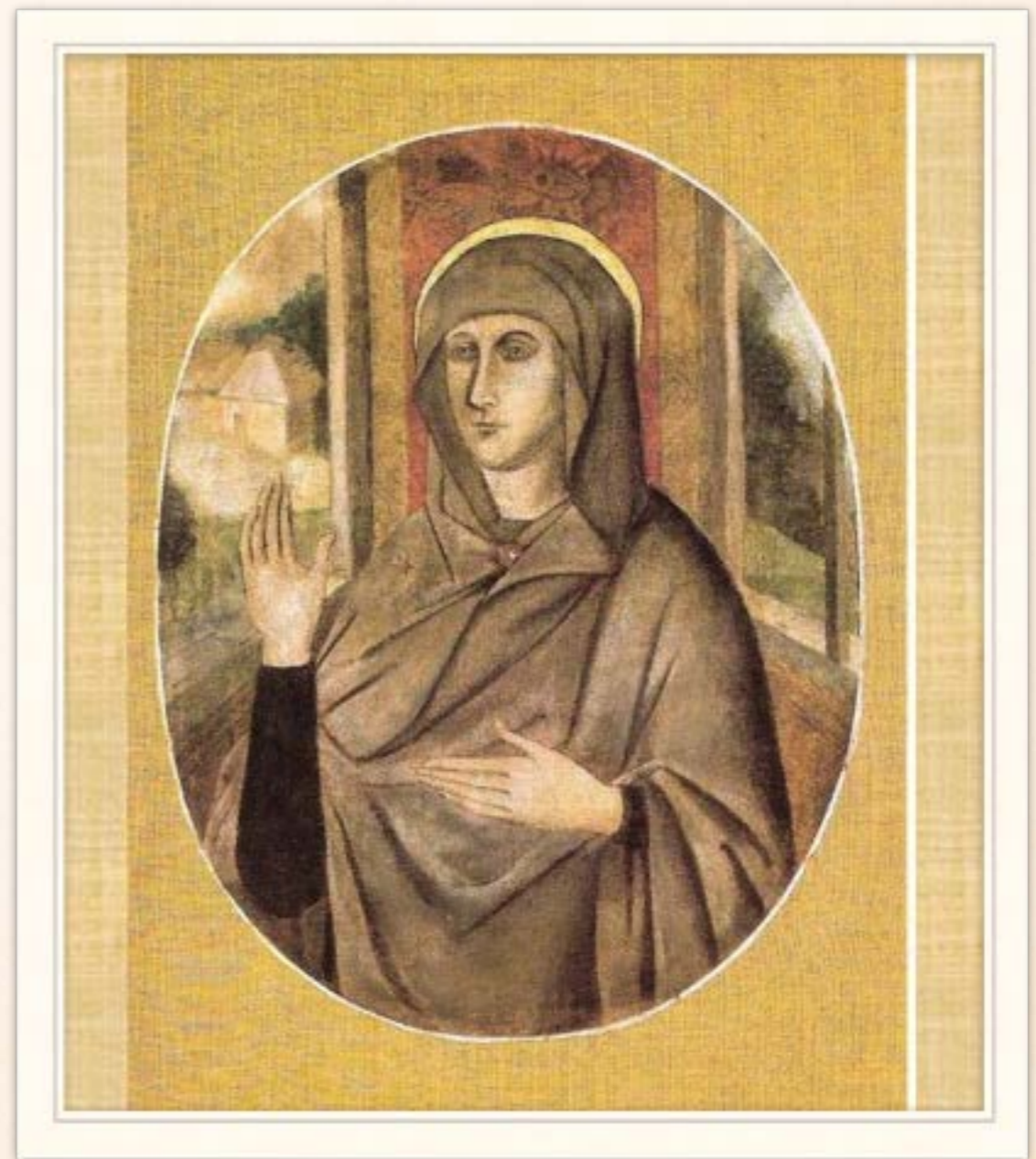
LE SAINT CLOU



- ❖ Crucifiement de Jésus.
- ❖ Relique conservée par les moniales de Soleilmont.

NOTRE-DAME DE ROME

- ❖ Tableau du XVe siècle
- ❖ Réplique de l'*Ara Coeli* de Rome
- ❖ Elle est conservée dans l'abbaye
- ❖ Elle a éradiqué l'épidémie de peste dans la ville de Châtelet



LES CROISADES



- 1095 : Appel du Pape Urbain II
- Godefroid de Bouillon entreprend la première Croisade



L'ORDRE DE CÎTEAUX

- ❖ Fondé en 1098
- ❖ Ville de Cîteaux
- ❖ 2 catégories de cisterciennes
- ❖ Ordre émane de celui de Saint-Benoît





AUJOURD'HUI



- ◆ L'ancienne abbaye divisée entre particuliers
- ◆ ASBL
- ◆ Restaurant
- ◆ Marche folklorique